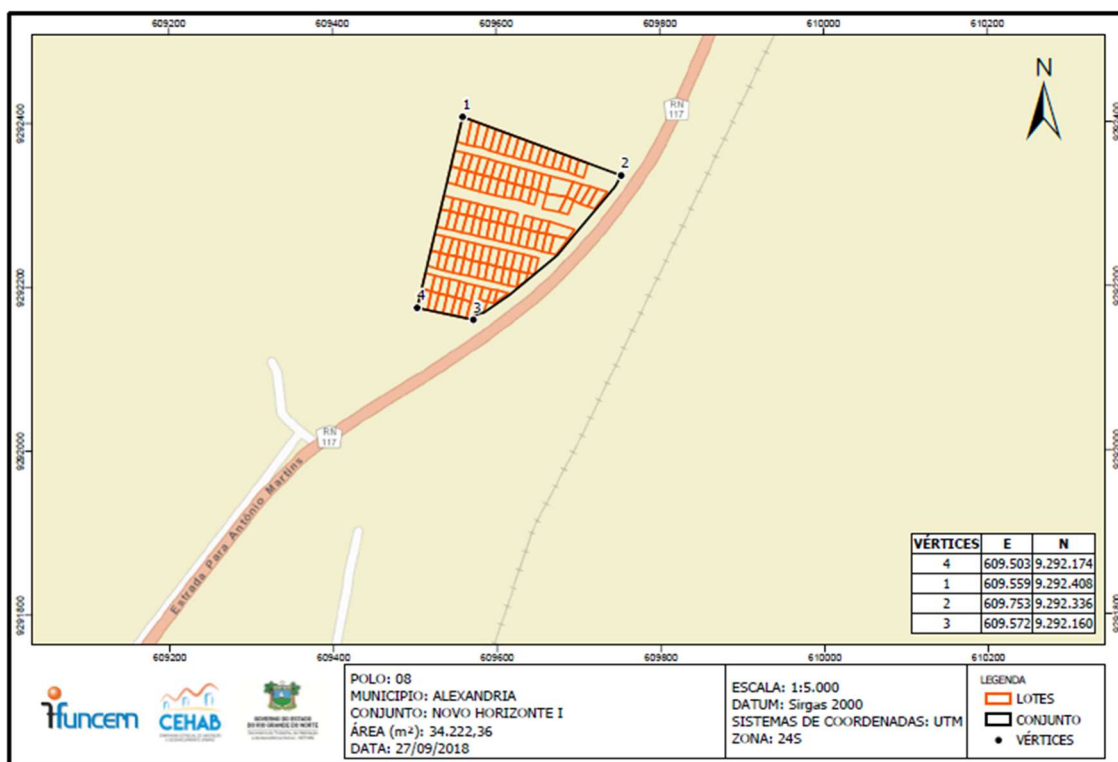


MEMORIAL DESCRITIVO SIMPLIFICADO

O conjunto Novo Horizonte I, localizado no município de Alexandria/RN, com área estimada de 34.222,36 m², inicia-se a descrição esquemática desta área no vértice 1 ao Norte, de coordenadas E 609.559 m e N 9.292.408 m, vértice 2 ao Leste, de coordenadas E 609.753 m e N 9.292.336 m, vértice 3 ao Sul, de coordenadas E 609.572 m e N 9.292.160 m, e vértice 4 ao Oeste, de coordenadas E 609.503 m e N 9.292.174 m. Todas as coordenadas aqui descritas estão georreferenciadas ao Sistema Geodésico Brasileiro e encontram-se representadas no sistema UTM, referenciadas ao Meridiano Central -39, tendo como DATUM SIRGAS 2000.



Natal/RN, 15 de outubro de 2018.

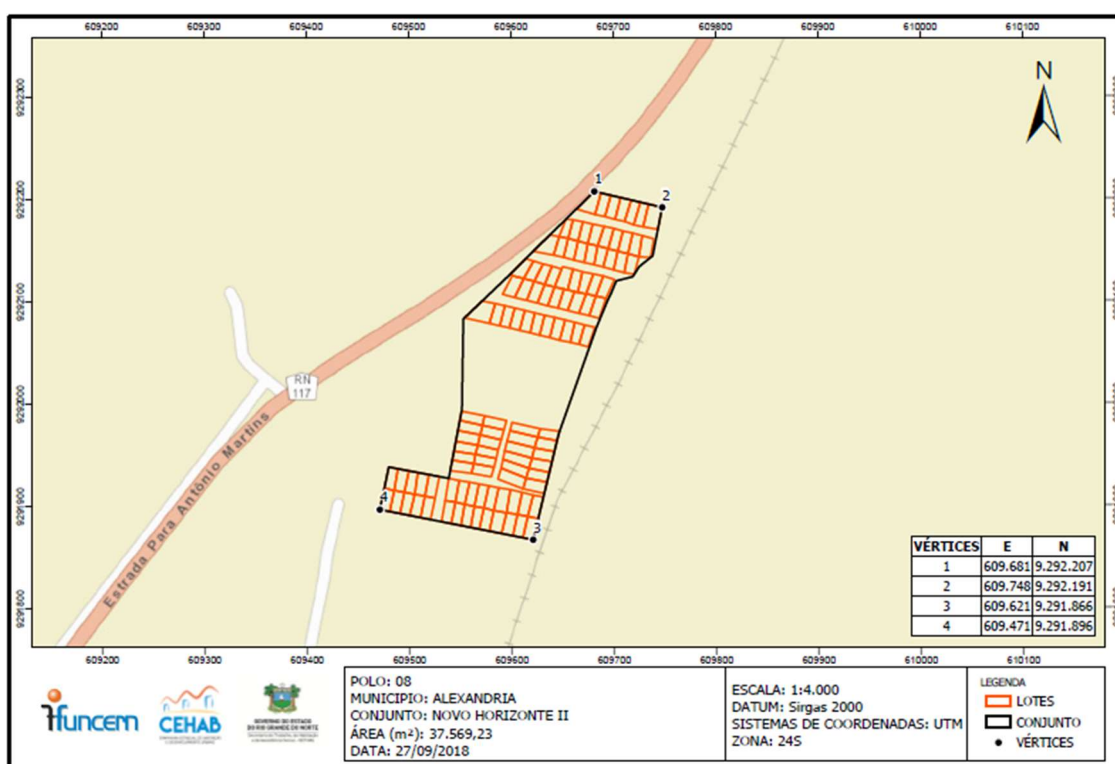


Anexo Conjunto Novo Horizonte I



MEMORIAL DESCRITIVO SIMPLIFICADO

O conjunto Novo Horizonte II, localizado no município de Alexandria/RN, com área estimada de 37.569,23 m², inicia-se a descrição esquemática desta área no vértice 1 ao Norte, de coordenadas E 609.681 m e N 9.292.207 m, vértice 2 ao Leste, de coordenadas E 609.748 m e N 9.292.191 m, vértice 3 ao Sul, de coordenadas E 609.621 m e N 9.291.866 m, e vértice 4 ao Oeste, de coordenadas E 609.471 m e N 9.291.896 m. Todas as coordenadas aqui descritas estão georreferenciadas ao Sistema Geodésico Brasileiro e encontram-se representadas no sistema UTM, referenciadas ao Meridiano Central -39, tendo como DATUM SIRGAS 2000.



Natal/RN, 15 de outubro de 2018.

Anexo Conjunto Novo Horizonte II

