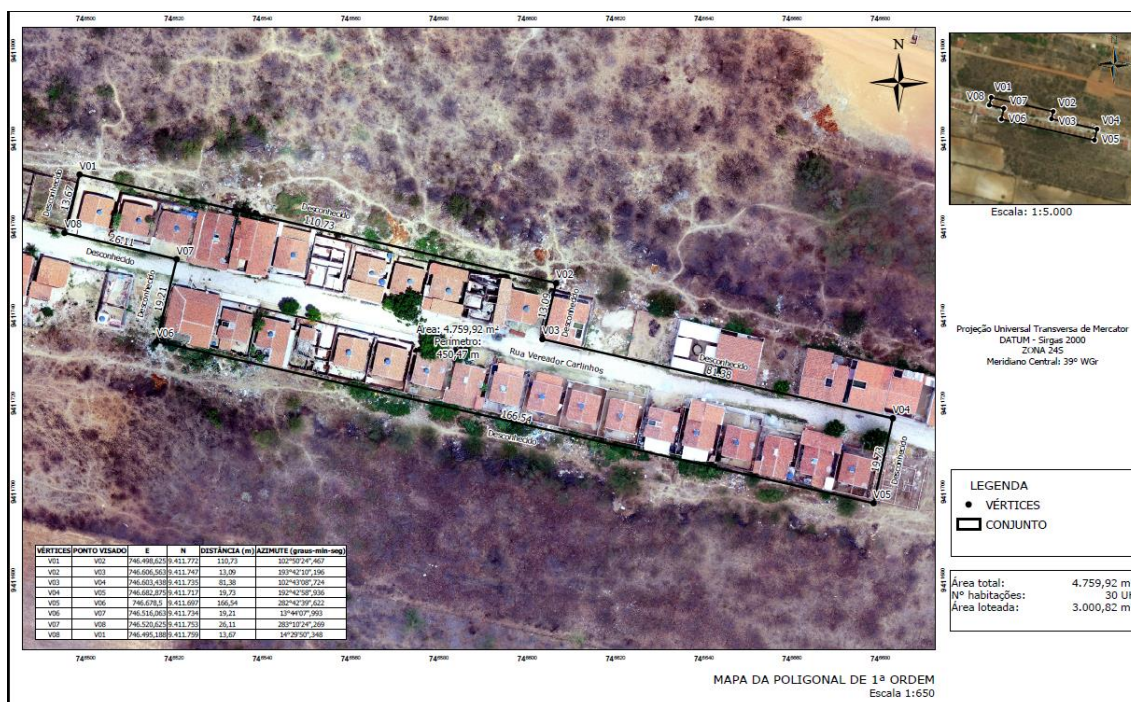


## MEMORIAL DESCRITIVO SIMPLIFICADO

O conjunto S/N, localizado no município de Alto do Rodrigues/RN, com área estimada de 4.759,92 m<sup>2</sup>, inicia-se a descrição esquemática deste área no vértice 1 ao Norte, de coordenadas E 746.498,625 m e N 9.411.772 m, vértice 2 ao Leste, de coordenadas E 746.606,563 m e N 9.411.747 m, vértice 3 ao Sul, de coordenadas E 746.603,438 m e N 9.411.735 m, e vértice 4 ao Leste, de coordenadas E 746.682,875 m e N 9.411.717 m, vértice 5 ao Sul, de coordenadas E 746.678,5 m e N 9.411.679 m, vértice 6 ao Oeste, de coordenadas E 746.516,063 m e N 9.411.734 m, vértice 7 ao Norte, de coordenadas E 746.520,625 m e N 9.411.753 m, vértice 8 ao Oeste, de coordenadas E 746.495,188 m e N 9.411.759. Todas as coordenadas aqui descritas estão georreferenciadas ao Sistema Geodésico Brasileiro e encontram-se representadas no sistema UTM, referenciadas ao Meridiano Central -39, tendo como DATUM SIRGAS 2000 e localização na Zona 24S.



Natal/RN, 2 de abril de 2019.