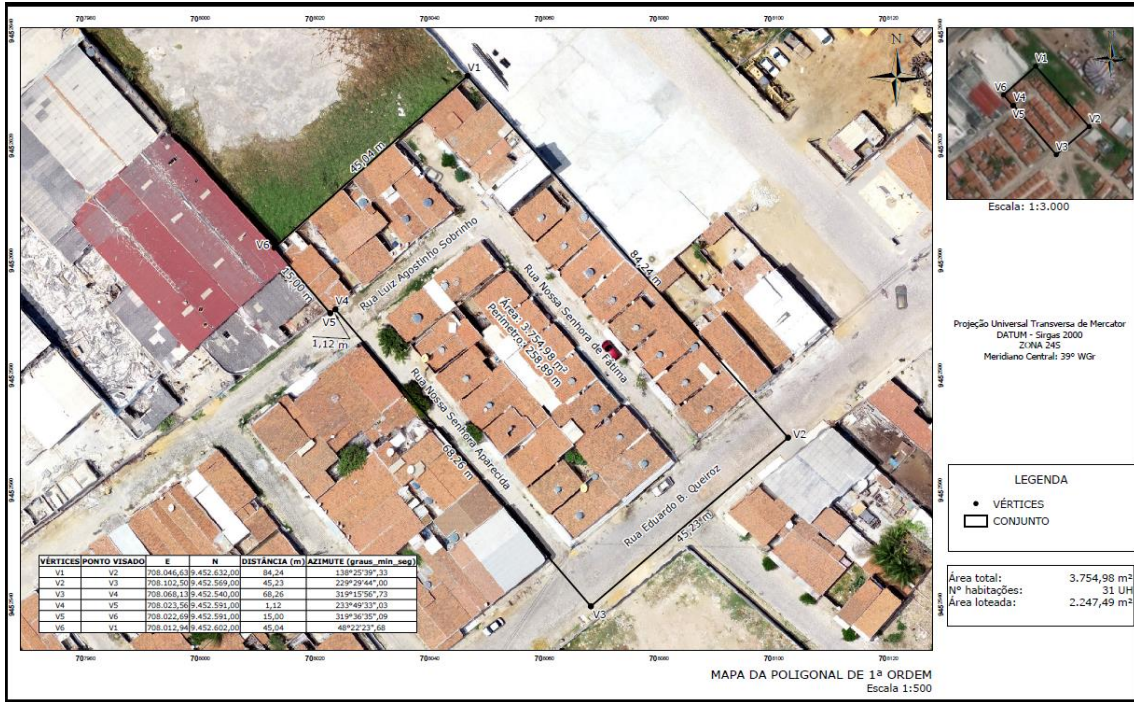


MEMORIAL DESCRITIVO SIMPLIFICADO

O conjunto Pastor Juscelino etapas I e II, localizado no município de Areia Branca/RN, com área estimada de 14.874,23 m² na etapa I, inicia-se a descrição esquemática desta área no vértice 1 ao Norte, de coordenadas E 708.052,69m e N 9.452.540,00m, vértice 2 ao Leste, de coordenadas E 708.101,94m e N 9.452.495,00m, vértice 3 ao Sul, de coordenadas E 707.919,44m e N 9.452.348,00m, e vértice 4 ao Oeste, de coordenadas E 707.876,06m e N 9.452.392,00m. Todas as coordenadas aqui descritas estão georreferenciadas ao Sistema Geodésico Brasileiro e encontram-se representadas no sistema UTM, referenciadas ao Meridiano Central -39, tendo como DATUM SIRGAS 2000 e localização na Zona 24S. Na etapa II, inicia-se a descrição esquemática desta área no vértice 1 ao Norte, de coordenadas E 708.046,63m e N 9.452.632,00m, vértice 2 ao Leste, de coordenadas E 708.102,50m e N 9.452.569,00m, vértice 3 ao Sul, de coordenadas E 708.068,13m e N 9.452.540,00m, vértice 4 Oeste, de coordenadas E 708.023,56m e N 9.452.591,00m, vértice 5 ao Sul, de coordenadas E 708.022,69m e N 9.452.5910,00m, e vértice 6 ao Norte, de coordenadas E 708.012,94m e N 9.452.602,00m. Todas as coordenadas aqui descritas estão georreferenciadas no Sistema Geodésico Brasileiro e encontram-se representadas no sistema UTM, referenciadas ao Meridiano Central -39, tendo como DATUM SIRGAS 2000 e localização na Zona 24S.





Natal/RN, 9 de abril de 2019.

MEMORIAL DESCRITIVO SIMPLIFICADO

O conjunto Luiz Pereira (das pedrinhas), localizado no município de Areia Branca/RN, com área estimada de 13.158,18 m², inicia-se a descrição esquemática desta área no vértice 1 ao Norte, de coordenadas E 711.087,25 m e N 9.451.879,00 m, vértice 2 ao Leste, de coordenadas E 711.117,38 m e N 9.451.837,00 m, vértice 3 ao Sul, de coordenadas E 711.161,00 m e N 9.451.869,00 m, vértice 4 ao Leste, de coordenadas E 711.223,44 m e N 9.451.794,00 m, vértice 5 ao Sul, de coordenadas E 711.136,00 m e N 9.451.794,00 m, vértice 6 ao Oeste, de coordenadas E 711.074,81 m e N 9.451.806,00 m, vértice 7 ao Sul, de coordenadas E 711.080,58 m e N 9.451.811,00 m, e vértice 8 ao Oeste, de coordenadas E 711.051,50 m e N 7.451.853,00 m. Todas as coordenadas aqui descritas estão georreferenciadas ao Sistema Geodésico Brasileiro e encontram-se representadas no sistema UTM, referenciadas ao Meridiano Central - 39, tendo como DATUM SIRGAS 2000 e localização na Zona 24S.



Natal/RN, 9 de abril de 2019.