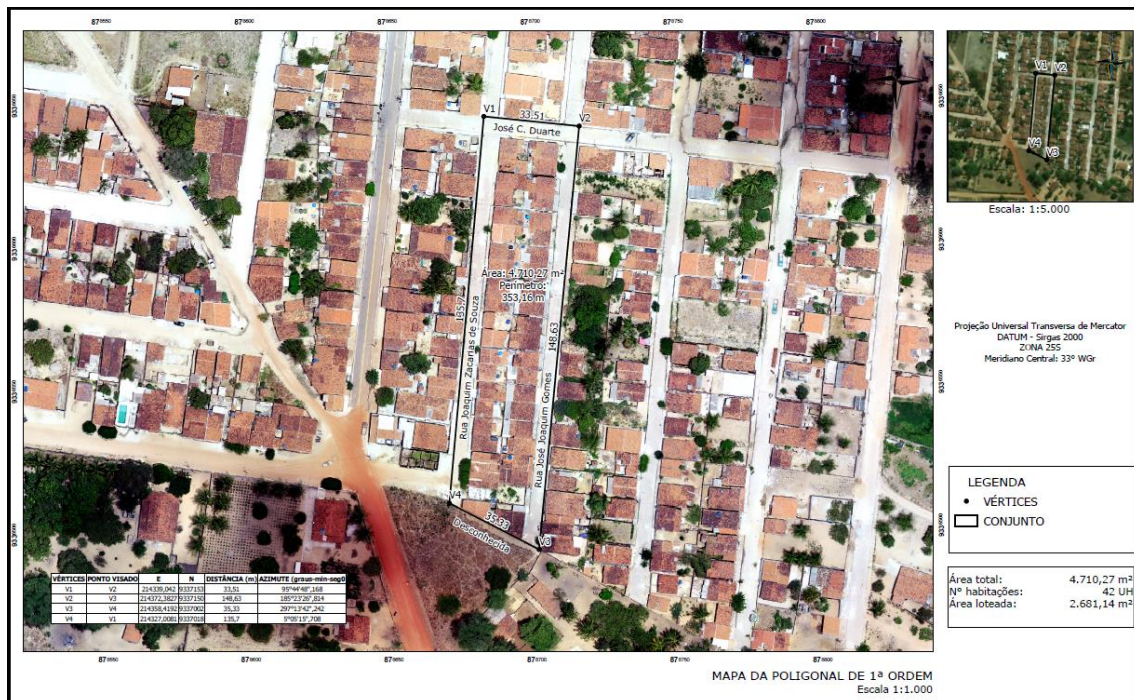


MEMORIAL DESCRITIVO SIMPLIFICADO

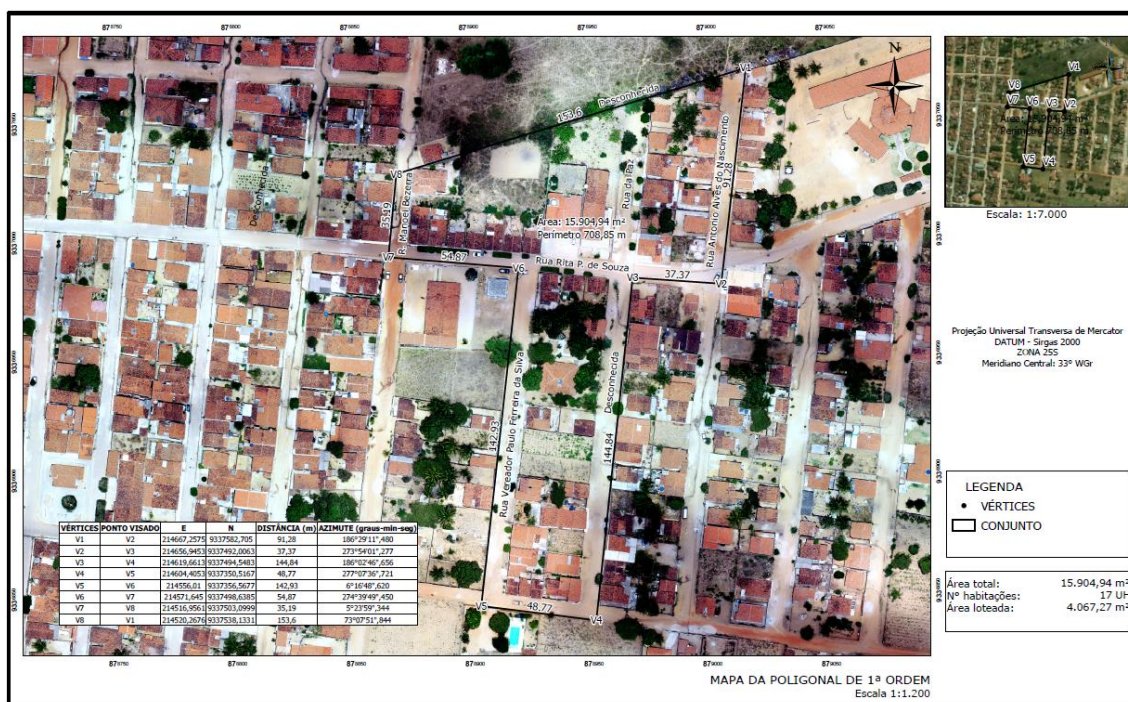
O conjunto S/N, localizado no município de Bom Jesus/RN, com área estimada de 4.710,27 m², inicia-se a descrição esquemática deste área no vértice 1 ao Norte, de coordenadas E 214.339,042 m e N 9.337.153 m, vértice 2 ao Leste, de coordenadas E 214.372,3827 m e N 9.337.150 m, vértice 3 ao Sul, de coordenadas E 214.358,4192 m e N 9.337.002 m, e vértice 4 ao Oeste, de coordenadas E 214.357,4192 m e N 9.337.002 m. Todas as coordenadas aqui descritas estão georreferenciadas ao Sistema Geodésico Brasileiro e encontram-se representadas no sistema UTM, referenciadas ao Meridiano Central -33, tendo como DATUM SIRGAS 2000 e localização na Zona 25S.



Natal/RN, 8 de abril de 2019.

MEMORIAL DESCRITIVO SIMPLIFICADO

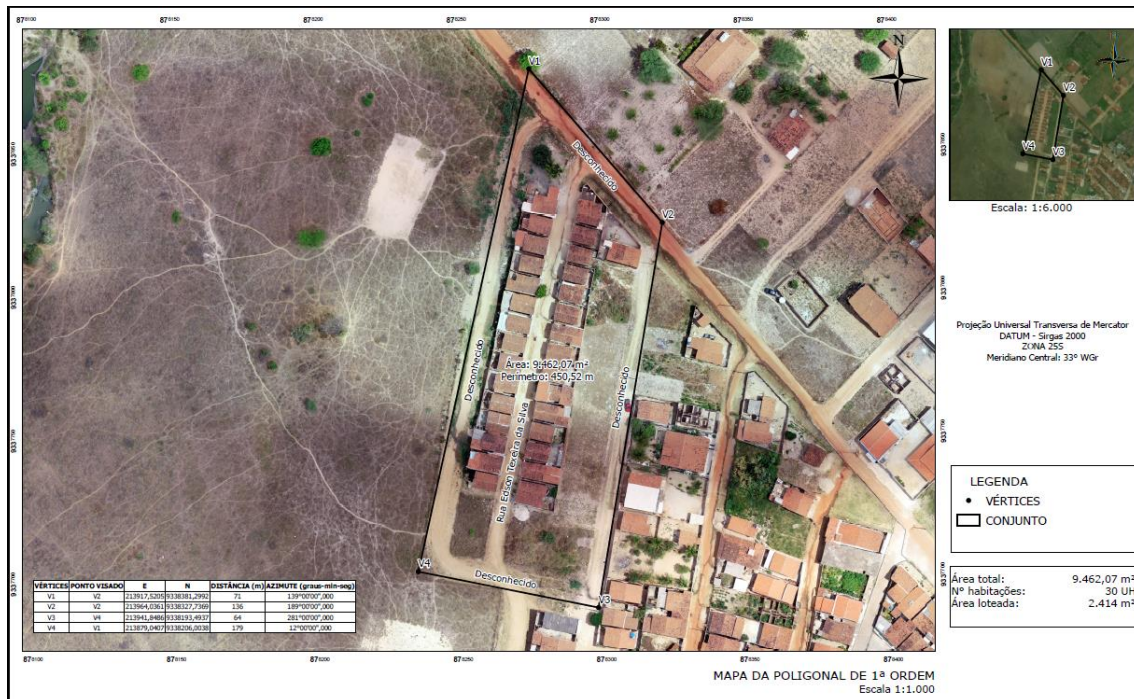
O conjunto Marcia Maia, localizado no município de Bom Jesus/RN, com área estimada de 15.904,94 m², inicia-se a descrição esquemática deste área no vértice 1 ao Norte, de coordenadas E 214.667,2575 m e N 9.337.582,705 m, vértice 2 ao Leste, de coordenadas E 214.656,9453 m e N 9.337.492,0063 m, vértice 3 ao Norte, de coordenadas E 214.619,6613 m e N 9.337.494,5483 m, vértice 4 ao Leste, de coordenadas E 214.604,4053 m e N 9.337.350,5167 m, vértice 5 ao Sul, de coordenadas E 214.556,01 m e N 9.337.356,5677 m, vértice 6 ao Leste, de coordenadas E 214.571,645 m e N 9.337.498,6385 m, vértice 7 ao Sul, de coordenadas E 214.516,9561 m e N 9.337.503,0999 m e o vértice 8 ao Oeste, de coordenadas E 214.516,9561 m e N 9.337.538,1331. Todas as coordenadas aqui descritas estão georreferenciadas ao Sistema Geodésico Brasileiro e encontram-se representadas no sistema UTM, referenciadas ao Meridiano Central -33, tendo como DATUM SIRGAS 2000 e localização na Zona 25S.



Natal/RN, 8 de abril de 2019.

MEMORIAL DESCRITIVO SIMPLIFICADO

O conjunto Maria de Lurdes, localizado no município de Bom Jesus/RN, com área estimada de 9.426,07 m², inicia-se a descrição esquemática deste área no vértice 1 ao Oeste, de coordenadas E 213.917,5205 m e N 9.338.381,2992 m, vértice 2 ao Norte, de coordenadas E 213.964,0361 m e N 9.338.327,7369 m, vértice 3 ao Leste, de coordenadas E 213.941,8486 m e N 9.338.193,4937 m, e vértice 4 ao Sul, de coordenadas E 213.879,0407 m e N 9.338.206,0038 m. Todas as coordenadas aqui descritas estão georreferenciadas ao Sistema Geodésico Brasileiro e encontram-se representadas no sistema UTM, referenciadas ao Meridiano Central -33, tendo como DATUM SIRGAS 2000 e localização na Zona 25S.



Natal/RN, 8 de abril de 2019.