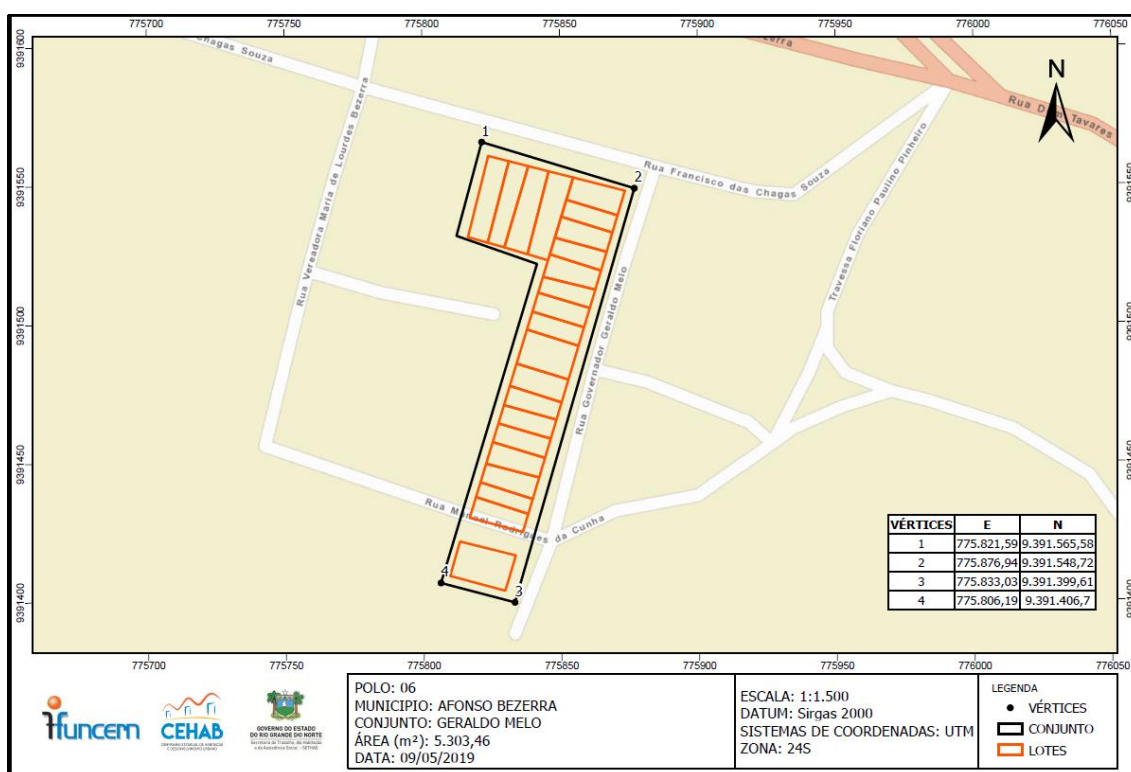


MEMORIAL DESCRITIVO SIMPLIFICADO

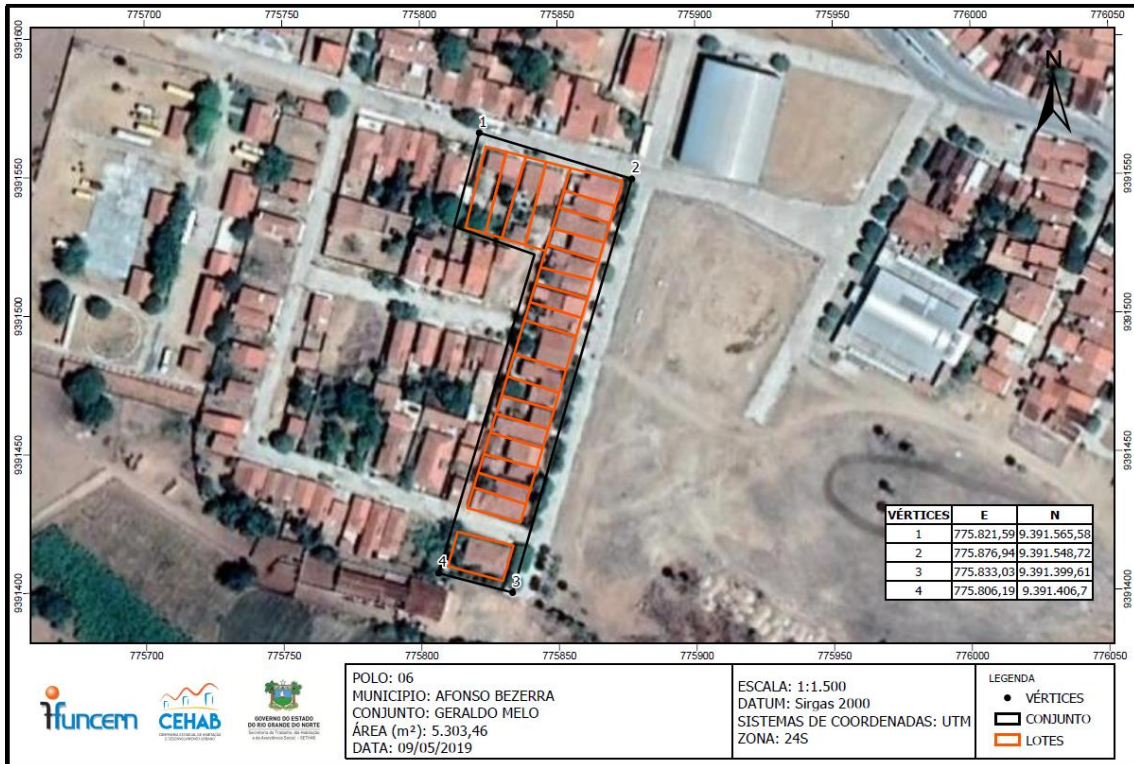
O conjunto Geraldo Melo, localizado no município de Afonso Bezerra /RN, com área estimada de 5.303,46 m², inicia-se a descrição esquemática deste área no vértice 1 ao Norte, de coordenadas E 775.821,59 m e N 9.391.565,58 m, vértice 2 ao Leste, de coordenadas E 775.876,94 m e N 9.391.548,72 m, vértice 3 ao Sul, de coordenadas E 775.833,03 m e N 9.391.399,61 m, e vértice 4 ao Oeste, de coordenadas 775.806,19 m e N 9.391.406,70 m. Todas as coordenadas aqui descritas estão georreferenciadas ao Sistema Geodésico Brasileiro e encontram-se representadas no sistema UTM, referenciadas ao Meridiano Central -39, tendo como DATUM SIRGAS 2000.



Natal/RN, 27 de maio de 2019.

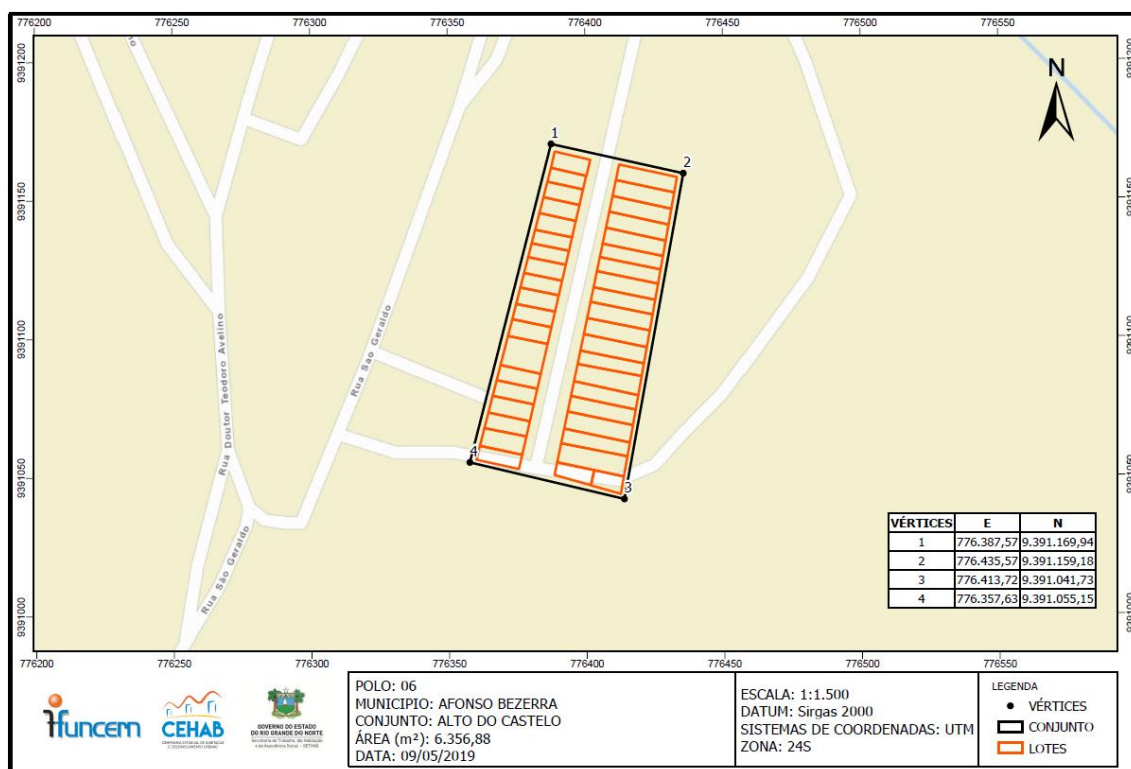


Anexo Conjunto Geraldo Melo



MEMORIAL DESCRITIVO SIMPLIFICADO

O conjunto Alto Castelo, localizado no município de Afonso Bezerra /RN, com área estimada de 6.356,88 m², inicia-se a descrição esquemática deste área no vértice 1 ao Norte, de coordenadas E 776.387,57 m e N 9.391.169,94 m, vértice 2 ao Leste, de coordenadas E 776.435,57 m e N 9.391.159,18 m, vértice 3 ao Sul, de coordenadas E 776.413,72 m e N 9.391.041,73 m, e vértice 4 ao Oeste, de coordenadas 776.357,63 m e N 9.391.055,15 m. Todas as coordenadas aqui descritas estão georreferenciadas ao Sistema Geodésico Brasileiro e encontram-se representadas no sistema UTM, referenciadas ao Meridiano Central -39, tendo como DATUM SIRGAS 2000.



Natal/RN, 27 de maio de 2019.



Anexo Conjunto Alto Castelo

