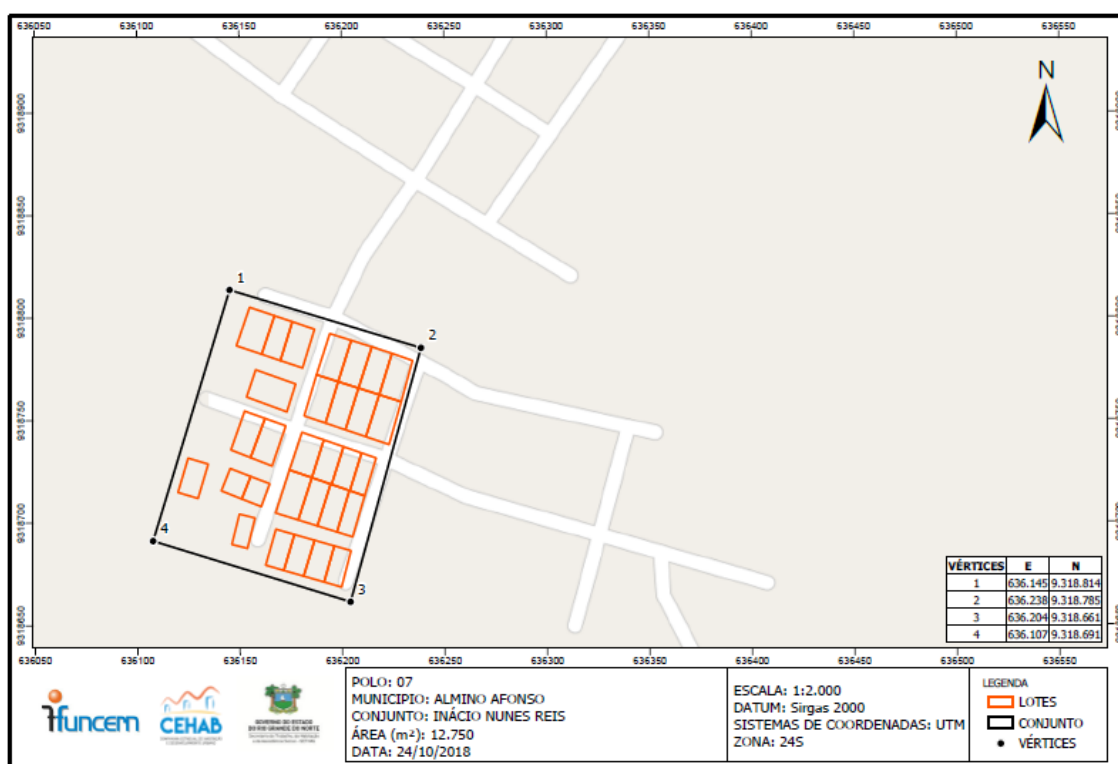


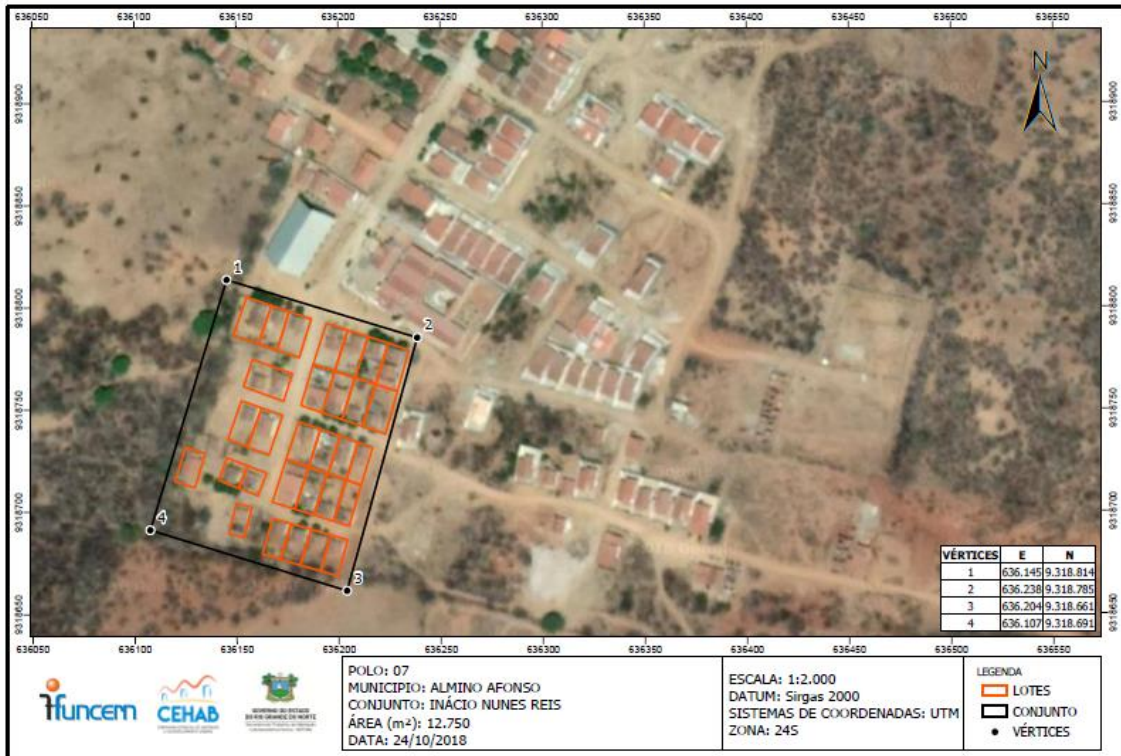
MEMORIAL DESCRITIVO SIMPLIFICADO

O conjunto Tony Márcio Carlos Melo, localizado no município de Almino Afonso/RN, com área estimada de 12.750 m², inicia-se a descrição esquemática desta área no vértice 1 ao Norte, de coordenadas E 636.145 m e N 9.318.814 m, vértice 2 ao Leste, de coordenadas E 636.238 m e N 9.318.785 m, vértice 3 ao Sul, de coordenadas E 636.204 m e N 9.318.661 m, e vértice 4 ao Oeste, de coordenadas E 636.107 m e N 9.318.691 m. Todas as coordenadas aqui descritas estão georreferenciadas ao Sistema Geodésico Brasileiro e encontram-se representadas no sistema UTM, referenciadas ao Meridiano Central -39, tendo como DATUM SIRGAS 2000.



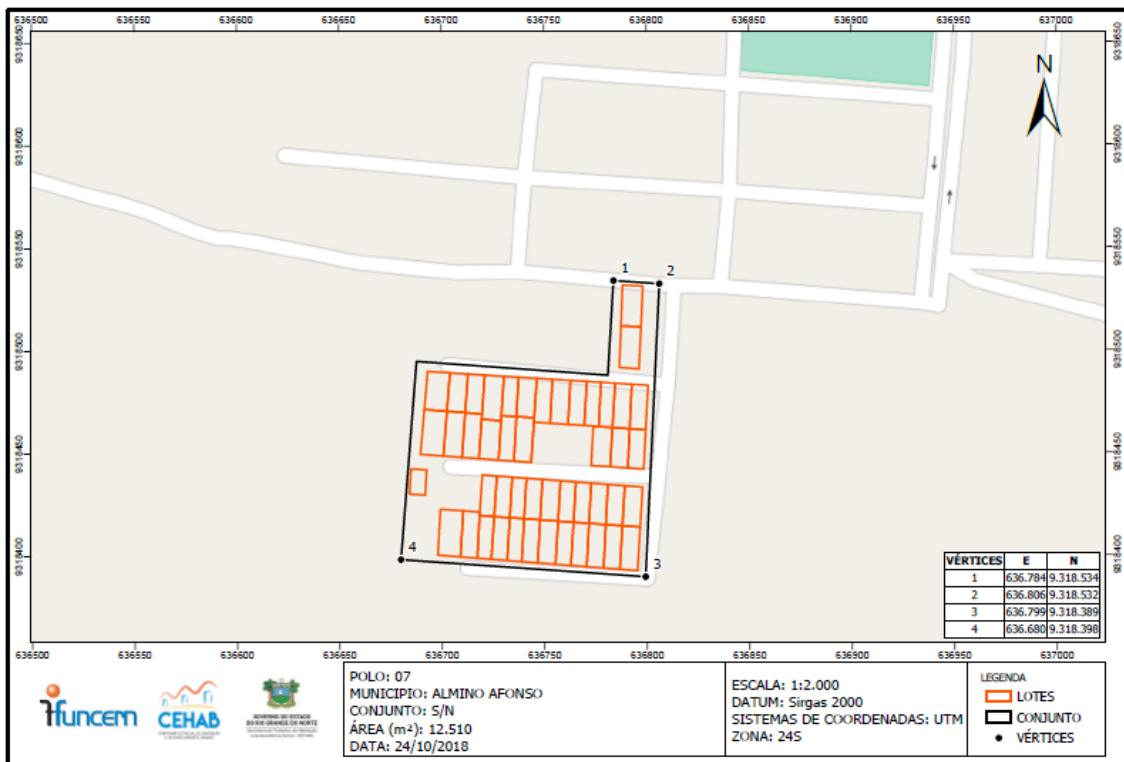
Natal/RN, 12 de setembro de 2019.

Anexo Conjunto Inácio Nunes Reis



MEMORIAL DESCRITIVO SIMPLIFICADO

O conjunto Francisco Godeiro Carlos, localizado no município de Almino Afonso/RN, com área estimada de 12.510 m², inicia-se a descrição esquemática desta área no vértice 1 ao Norte, de coordenadas E 636.784 m e N 9.318.534 m, vértice 2 ao Leste, de coordenadas E 636.806 m e N 9.318.532 m, vértice 3 ao Sul, de coordenadas E 636.799 m e N 9.318.389 m, e vértice 4 ao Oeste, de coordenadas E 636.680 m e N 9.318.398 m. Todas as coordenadas aqui descritas estão georreferenciadas ao Sistema Geodésico Brasileiro e encontram-se representadas no sistema UTM, referenciadas ao Meridiano Central -39, tendo como DATUM SIRGAS 2000.



Natal/RN, 12 de setembro de 2019.



Anexo Conjunto Inácio Nunes Reis

